



## LA DESORIENTACIÓN Y LAS DEMENCIAS CÓMO ACTUAR CON UNA PERSONA CON DEMENCIA DESORIENTADA



**Acércate de manera tranquila y relajada**



Bla... bla

**Háblale de forma suave y tranquilizadora**



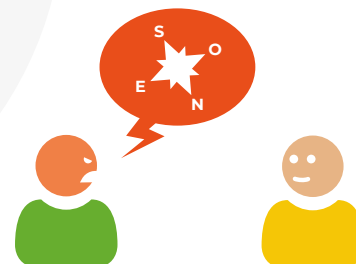
**Pregúntale educadamente si puedes ayudarle**



**Revisa si lleva algún identificador para contactar con su familia o persona cuidadora**



**Evita en todo momento la confrontación**



**Si se pone nerviosa/o déjale espacio para desahogarse**



# 112

**Avisa al 112**



Más información:  
[www.ceafa.es/entornos-amigables](http://www.ceafa.es/entornos-amigables)

