



A DESORIENTACIÓN E AS DEMENCIAS COMO ACTUAR CUNHA PERSOA CON DEMENCIA DESORIENTADA



**Achégate de forma
tranquila e relaxada**

Bla... bla

**Fállele
de forma suave
e tranquilizadora**



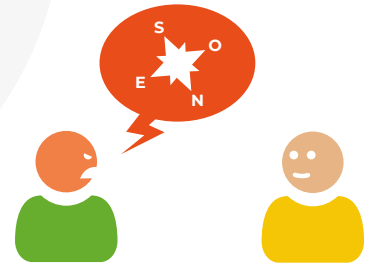
**Pregúntalle
educadamente se
a podes axudar**



**Revisa se leva algún
identificador para
contactar coa súa familia
ou persoa cuidadora**



**Evita en todo momento
a confrontación**



**Se se pon nerviosa,
déixalle espazo para
se desafogar**



112

Avisa o 112



Máis información:
www.ceafa.es/entornos-amigables

