



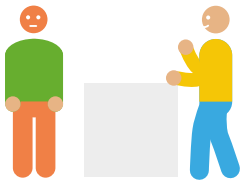
EN EL COMERCIO

CÓMO ACTUAR CON UNA PERSONA CON DEMENCIA

¿Qué situaciones pueden producirse?

| | | | |
|--|---|--|---|
| No saben qué es lo que iban a comprar | Se sienten solos y desconcertados sin atreverse a preguntar | | No saben qué hacen allí |
| No recuerdan cómo hacer el pago, ni saben si tienen que guardar un turno | Vuelven de forma repetida a comprar los mismos productos | | Intentan pedir un producto ofreciendo vagas indicaciones al no recordar su nombre |

¿Cómo podemos actuar?



Atiéndele con paciencia y dale tiempo para que la persona no se ponga nerviosa

Bla... bla

Háblale de forma suave y tranquilizadora



Pregúntale educadamente si puedes ayudarle



Acompáñale en el proceso de compra



Ayúdale si muestra problemas a la hora de realizar el pago o recordar lo que quería comprar



Evita en todo momento la confrontación



Contacta con la familia si lleva un identificador y si no con los cuerpos de seguridad



Si no lleva identificador avisa al 112



Más información:
www.ceafa.es/entornos-amigables

