



## COM COMUNICAR-SE AMB UNA PERSONA AMB DEMÈNCIA



**Evita sorolls i distraccions durant la conversa**



**Mantén la calma i tingues paciència**

Bla... bla



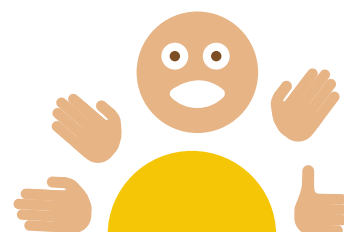
**Parla clar i lentament**



**Utilitza frases curtes i un vocabulari senzill**



**No discuteixis, cridis, critiquis o infantilitzis la persona amb demència**



**Gesticula poc**



**Mantén el contacte visual i mira-la als ulls**



**Somriu i utilitza l'humor, però evita els dobles sentits**



**Intenta no transmetre preocupació, tristesa...**



**Torna a preguntar allò que no hagi entès amb un llenguatge clar i senzill**



Més informació:  
[www.ceafa.es/entornos-amigables](http://www.ceafa.es/entornos-amigables)

