

A DESORIENTACIÓN E AS DEMENCIAS

COMO ACTUAR
CUNHA PERSOA CON DEMENCIA
DESORIENTADA



POR SOLIDARIDAD
OTROS FINES DE INTERÉS SOCIAL



A desorientación é un síntoma psicolóxico-condutual que aparece desde a **primeira fase** da enfermidade con **desorientación temporal** (día, mes do ano) e **espacial** en lugares pouco coñecidos. **A medida que a enfermidade avanza**, a desorientación temporal e espacial **empeora** moito máis e a persoa pode perderse nun entorno máis próximo e familiar, como o seu propio barrio. **E na fase máis grave** da enfermidade, **a desorientación espacial e temporal é total**, requirindo o apoio constante doutras persoas.

Como tratar cunha persoa desorientada con demencia

- Achégate á persoa que se mostra desorientada de forma tranquila e relaxada.
- Preséntate de forma educada e preguntalle se a podes axudar en algo.
- É posible que non lembre onde vive nin saiba contactar coa súa familia. Réstalle importancia a este feito para non inquietala máis. Amósalle o teu apoio.



- Revisa se leva algún identificador e/ou móbil de contacto.

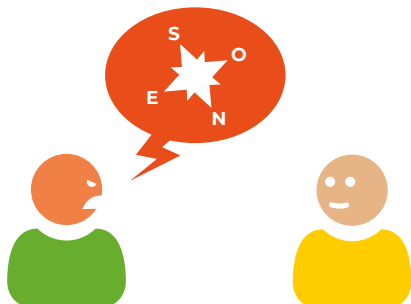


Bla... bla

- Fálalle de forma suave e tranquilizadora. Adapta o discurso á persoa desorientada. Se ves que non che entende, utiliza frases máis curtas e sinxelas.

- Evita a confrontación; discutir non ha axudar a resolver o problema. Se ves que non che comprende ou que está nerviosa, é mellor chamar a policía para que a axude.





- Nalgunhas ocasións, a propia desorientación e nerviosismo poden producir certa agresividade; intenta manter a calma, déixalle espazo para se desafoogar e intenta distraela cambiando de tema (pregúntalle onde naceu, explícalle algunha cousa...).

- Avisa o 112; é posible que a familia xa presentase unha denuncia perante os Corpos e Forzas de Seguridade e sexa máis sinxelo localizar a familia.

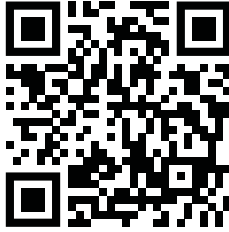


Que poden facer as familias ou os coidadores cando unha persoa se desorienta

No caso de que a persoa con demencia saia da súa residencia habitual e pensemos que podería estar desorientada:

- Recomendase ás familias que, perante un diagnóstico de demencia, teñan a precaución de anotar os datos persoais da persoa nun colgante, pulseira identificadora, etiqueta ou utilicen un dispositivo GPS.
- Contacta co 112 e eles hanche redirixir á policía correspondente.
- Non agardes 24 horas para realizar a denuncia; acude á autoridade competente máis próxima á túa residencia.
- Facilita unha fotografía recente, descrición detallada e todos os trazos físicos que a caractericen, a roupa coa que estaba vestido no momento da desaparición, o lugar e a hora na que se produciu, os lugares habituais polos que adoita andar, información relevante sobre a persoa relacionada co diagnóstico, o grao de autonomía, a medicación que estea tomando e se levaba tarxetas ou móbil.





Más información:
www.ceafa.es/entornos-amigables

CONTORNAS AMIGABLES
E SOLIDARIAS COAS
D E M E N C I A S



**CONFEDERACIÓN
ESPAÑOLA DE
ALZHEIMER**