

LA DESORIENTACIÓ I LES DEMÈNCIES

COM ACTUAR AMB UNA PERSONA AMB DEMÈNCIA DESORIENTADA

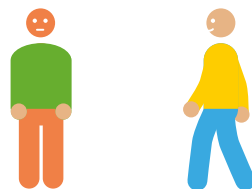


POR SOLIDARIDAD
OTROS FINES DE INTERÉS SOCIAL



La desorientació és un símptoma psicològic-conductual que apareix des de la **primera fase** de la malaltia amb **desorientació temporal** (dia, mes de l'any) i **espacial** en llocs poc coneguts. **A mesura que la malaltia avança**, la desorientació temporal i espacial **s'agreuja** molt més i la persona es pot perdre en entorns més propers i coneguts, com el seu propi barri. I **en la fase més greu** de la malaltia **la desorientació espacial i temporal és total** necessitant suport constant d'altres persones.

Com actuar davant d'una persona desorientada amb demència



- Apropa't a la persona que es mostra desorientada de manera tranquil·la i relaxada.
- Presenta't de forma educada i pregunta-li si la pots ajudar en alguna cosa.
- És possible que no recordi on viu ni sàpiga contactar amb la seva família. Resta importància a aquest fet per no inquietar-la més. Mostra-li el teu suport.
- Revisa si porta algun identificador o telèfon de contacte.

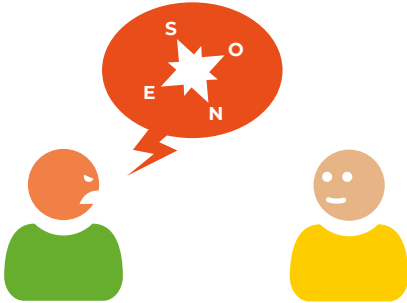


Bla... bla

• Parla-li de forma suau i tranquil·litzadora. Adapta el discurs a la persona desorientada. Si veus que no t'entén, utilitza frases més curtes i simples.

- Evita la confrontació; discutir no ajudarà a resoldre el problema. Si veus que no et comprèn o està nerviosa, és millor trucar a la policia perquè l'ajudi.





- De vegades, la desorientació i el nerviosisme poden produir una certa agressivitat; intenta mantenir la calma, dona-li espai perquè es desfogui i intenta distreure-la canviant de tema (pregunta-li on va néixer, explica-li alguna cosa...).

- Truca al 112. És possible que la família ja hagi denunciat la seva desaparició als cossos i forces de seguretat i sigui més fàcil localitzar la família.



Què poden fer les famílies o persones cuidadores quan una persona es desorienta

En cas que la persona amb demència surti de la seva residència habitual i creiem que pot estar desorientada:

- Es recomana a les famílies que, davant d'un diagnòstic de demència, tinguin la precaució d'escriure les dades personals de la persona en un penjoll, polsera identificativa o etiqueta o que utilitzin un dispositiu GPS.
- Contacta amb el 112 i ells et redirigiran a la policia corresponent.
- No esperis 24 hores per presentar la denúncia; ves a l'autoritat competent més propera a la teva residència.
- Facilita una fotografia recent, una descripció detallada i tots els trets físics que la caracteritzin, la roba amb què anava vestida en el moment de la desaparició, el lloc i l'hora en què va desaparèixer, els llocs habituals per on acostuma a caminar, informació rellevant sobre la persona quant al diagnòstic, el grau d'autonomia, la medicació que estigui prenent i si portava targetes o mòbil.





Més informació:
www.ceafa.es/entornos-amigables

ENTORNS AMIGABLES I
SOLIDARIS AMB LES
D E M È N C I E S



**CONFEDERACIÓN
ESPAÑOLA DE
ALZHEIMER**